

**Eesti demograafiline seisund ja suundumused**  
Tallinn, Riigikogu, 17.02.2016



# Eesti rahvastiku nüüdisareng: ränne

Tiit Tammaru

Rahvastiku- ja linnageograafia professor  
Geograafia osakond  
Tartu Ülikool

# Arutlusele tuleb

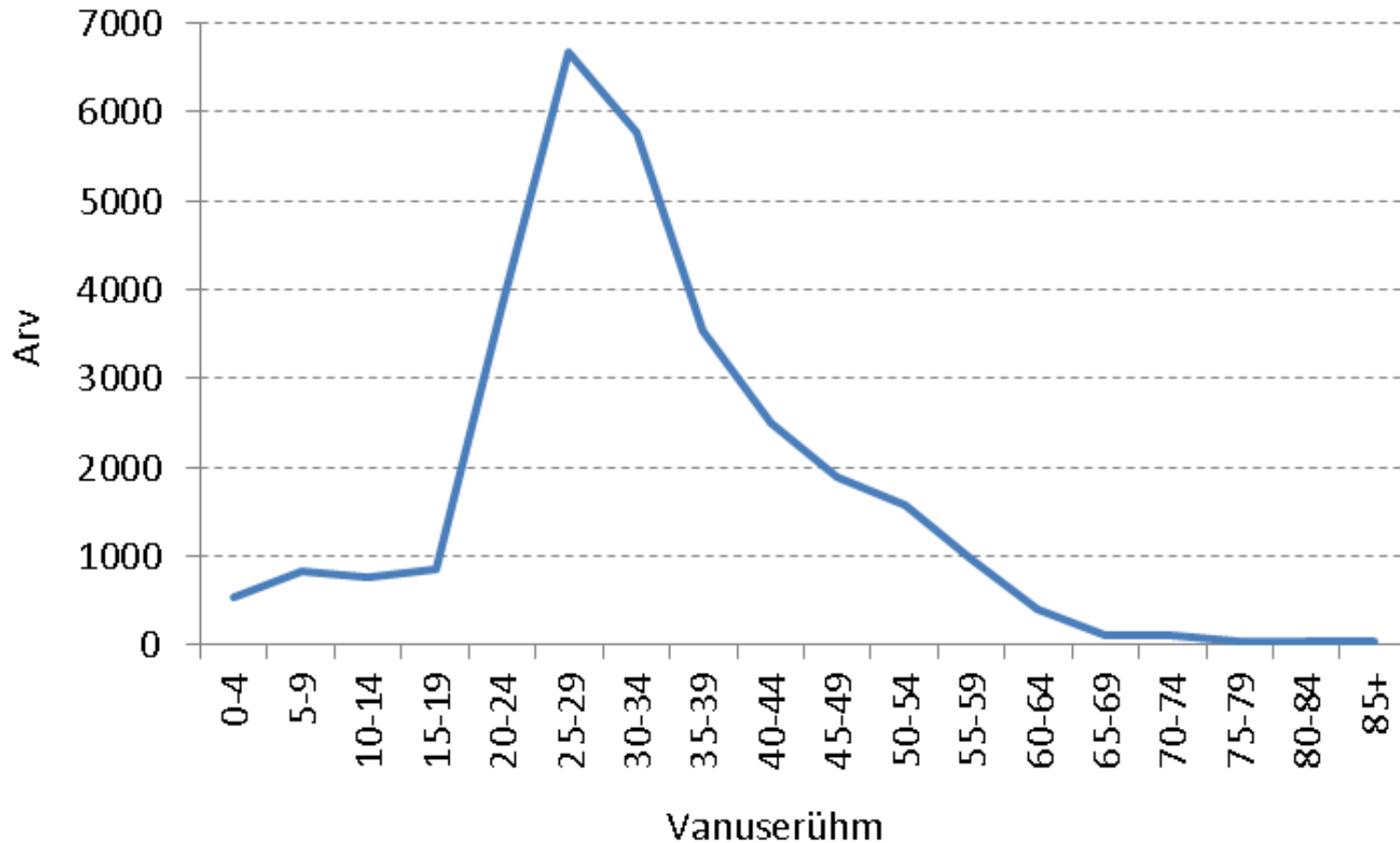
- ❖ Mis mõjutab rände suunda ja ulatust?
- ❖ Miks rännatakse Euroopas peamiselt ida-lääne suunal?
- ❖ Millised on uued suundumused Eesti välisrändes?

# Eesti rände taustüsteem

# Eesti ränne: taustüsteem

- ❖ Elatustasemete erinevus on rändes nagu reljeef looduses, mis määrab jõe voolusuuna
- ❖ Rände ulatus sõltub lisaks veel sellest, kui palju on rändeks „sobivaid“ inimesi
- ❖ Ulatusliku rände käivitab tihti konkreetne sündmus
- ❖ Eesti eristub demograafiliste, ka rände-protsesside, mõttes Euroopas kui „üleplatsimängija“

# Eestist väljarändajate vanusjaotus, 2000–2011

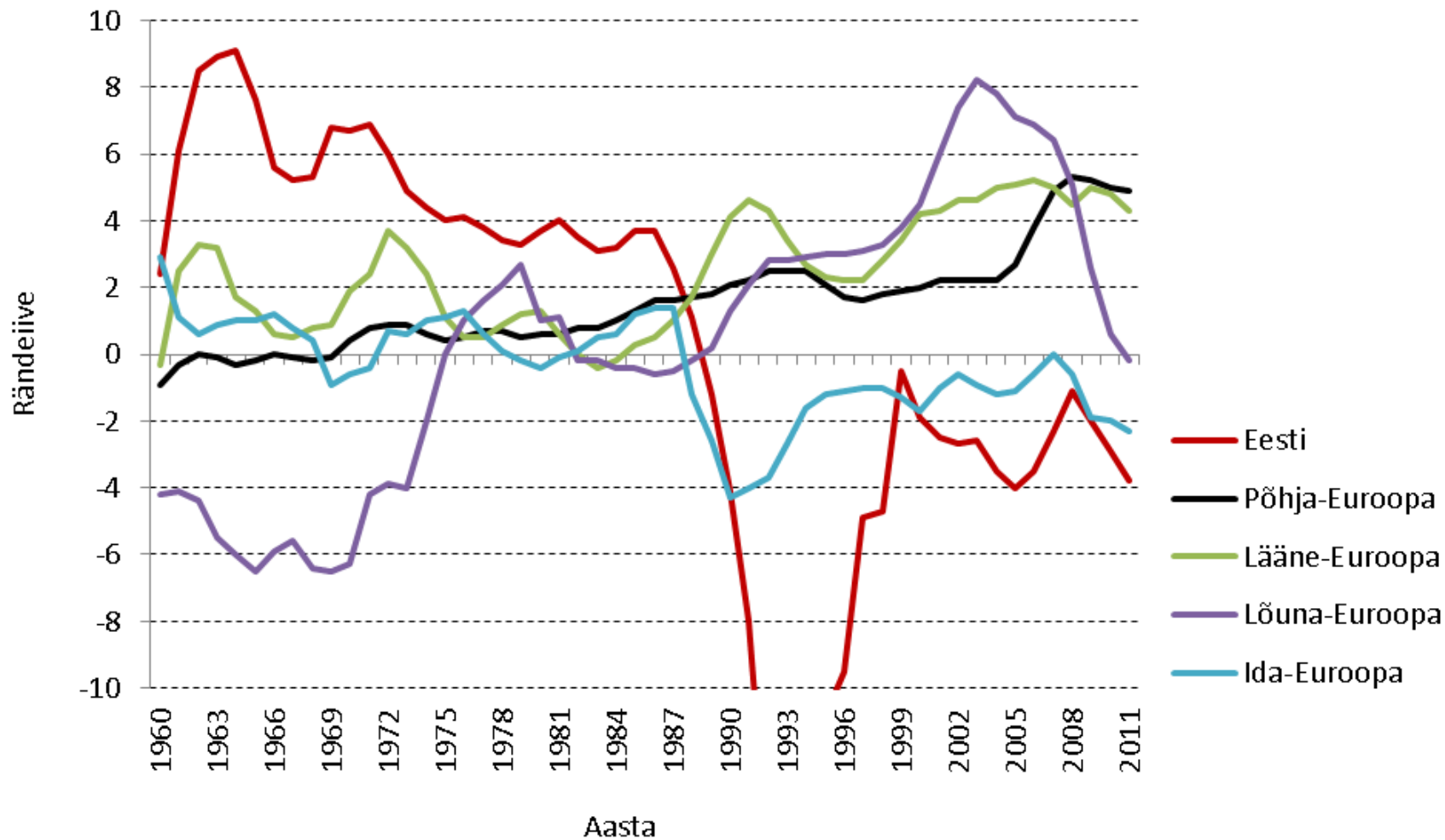


Allikas: REL 2011

# Eesti ränne: taustüsteem

- ❖ Elatustasemete erinevus on rändes nagu reljeef looduses, mis määrab jõe voolusuuna
- ❖ Rände ulatus sõltub lisaks veel sellest, kui palju on rändeks „sobivaid“ inimesi
- ❖ Ulatusliku rände käivitab tihti konkreetne sündmus
- ❖ Eesti eristub demograafiliste, ka rände-protsesside, mõttes Euroopas kui „üleplatsimängija“

# Eesti välisränne Euroopa põhiregioonide võrdluspeeglis, 1960–2011



Allikas: Inimarengu aruanne 2013

# Eesti rahvastiku bilanss, 1989–2011

	Eestlased	Vähemused	Kokku
Rahvaarv 1989	963 000	602 000	1 565 000
Rahvaarv 2000	930 000	440 000	1 370 000
Muutus 1989–2000	-33 000	-162 000	-195 000
Loomulik iive	-22 000	-18 000	-40 000
Rändesaldo (jääk)	-11 000	-144 000	-155 000
Rahvaarv 2000	930 000	440 000	1 370 000
Rahvaarv 2011	902 000	392 000	1 294 000
Muutus 2000–2011	-28 000	-48 000	-76 000
Loomulik iive	-10 500	-23 000	-33 500
Rändesaldo (jääk)	-17 500	-25 000	-42 500

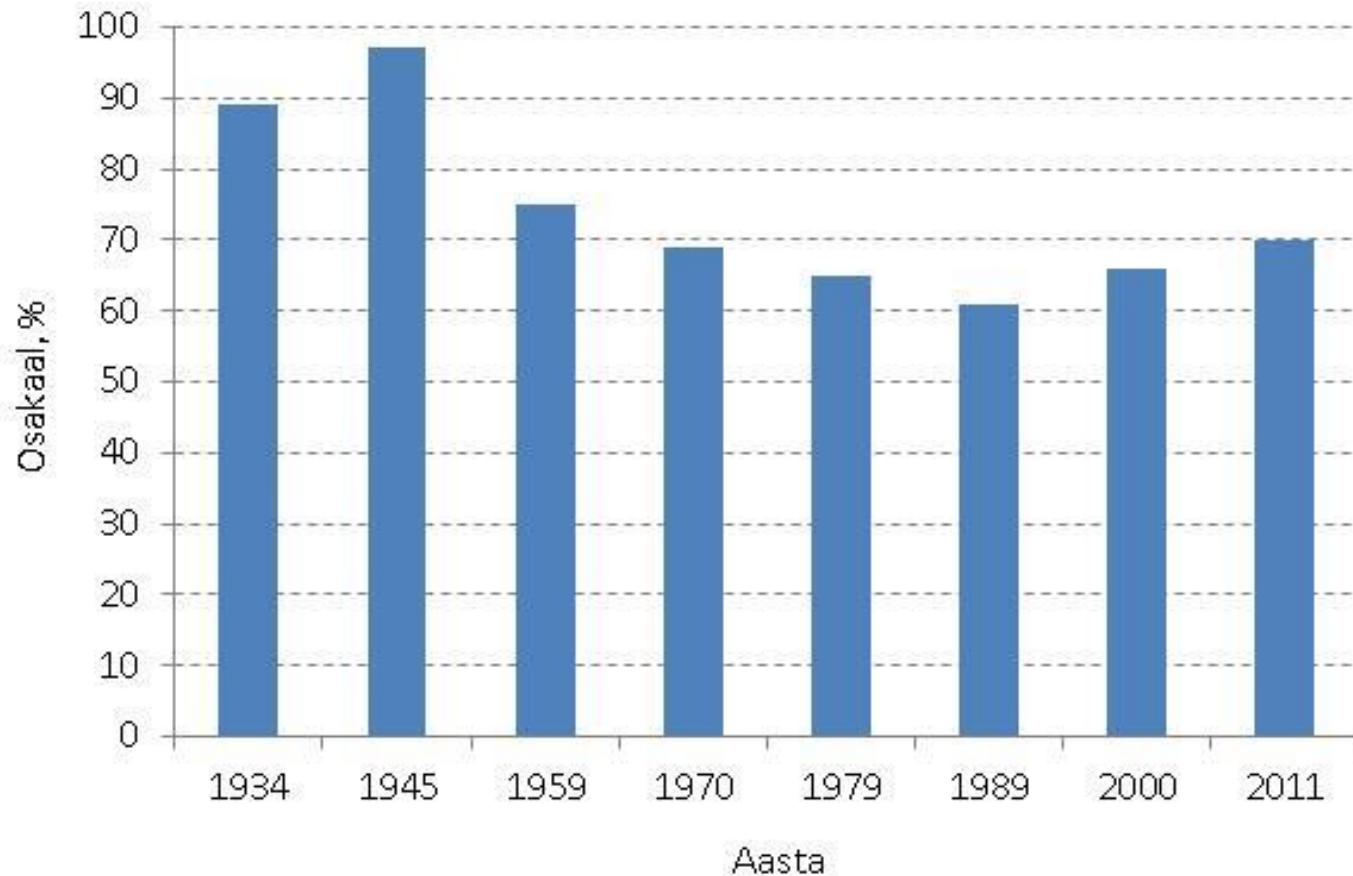
Allikas: REL 2000, REL 2011, Statistikaamet



# Eesti välisränne, 1989–2011

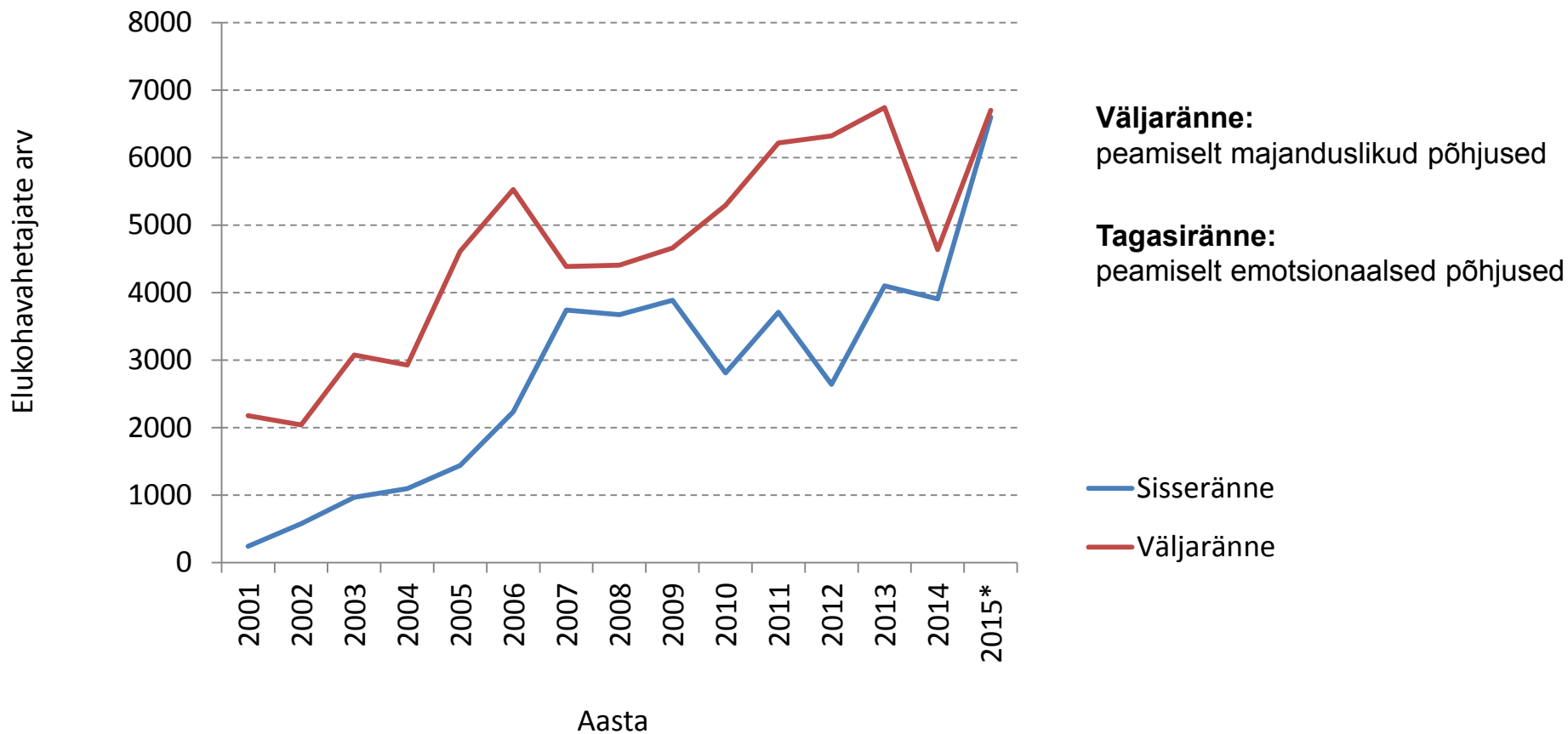
	Eestlased	Vähemused	Kokku
Rändesaldo (1989-2000)	-11 000	-144 000	-155 000
Saabujad	3 500	11 000	14 500
Lahkujad	14 500	155 000	165 500
Rändesaldo (2000-2011)	-17 500	-25 000	-42 500
Saabujad	14 500	13 500	28 000
Lahkujad	32 000	38 500	70 500

# Eestlaste osakaal Eestis (%), 1934–2011



Allikas: REL 2000, REL 2011, Statistikaamet

# Eesti välisrände saldo, 1945–2012



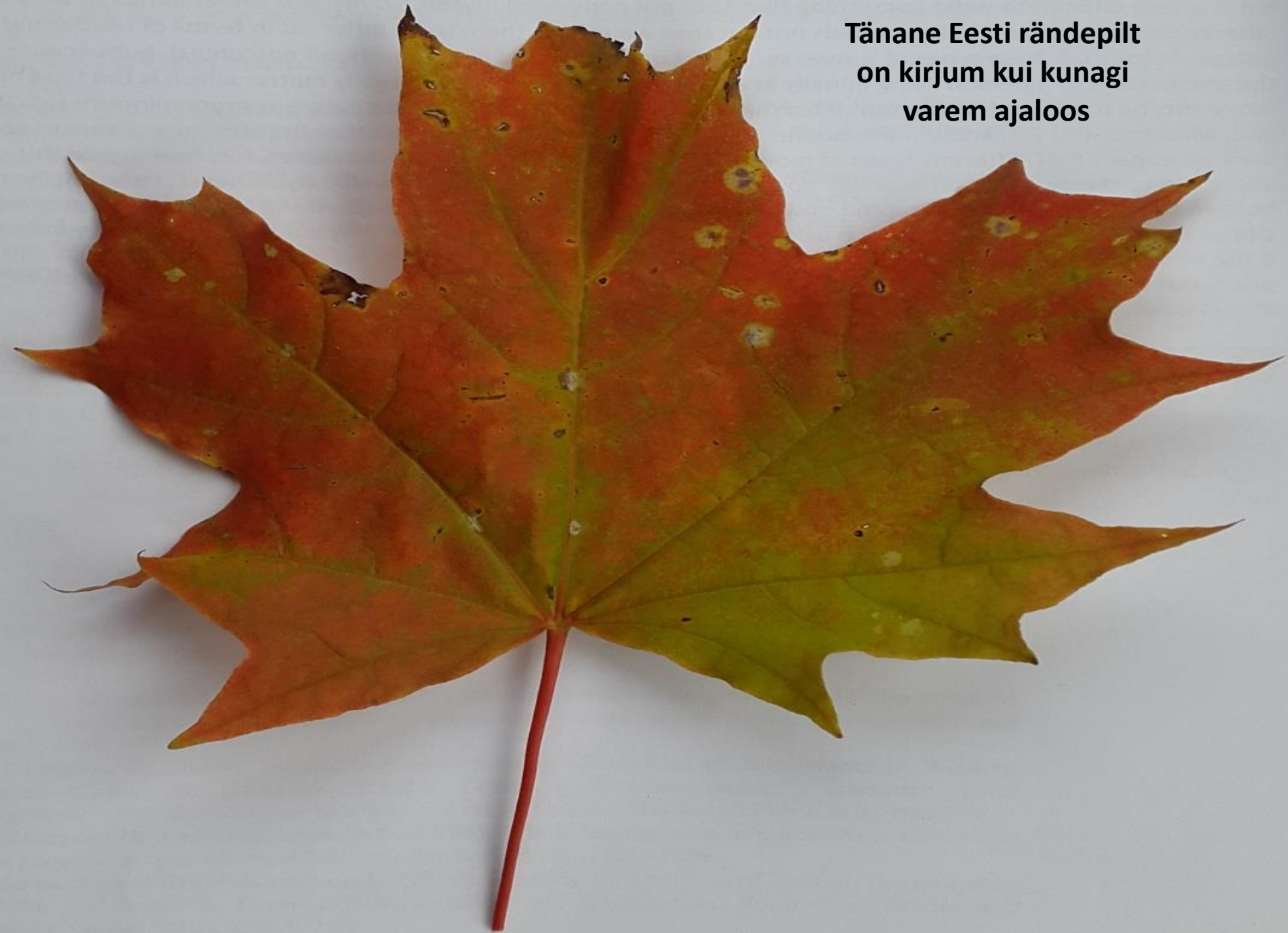
\* 2015 esialgsed andmed

# **Eesti tänased rändesuundumused**

**Seni on läbi ajaloo  
Eesti rändeprotsessid olnud  
homogeensed – nii sisse- kui  
väljarände osas**



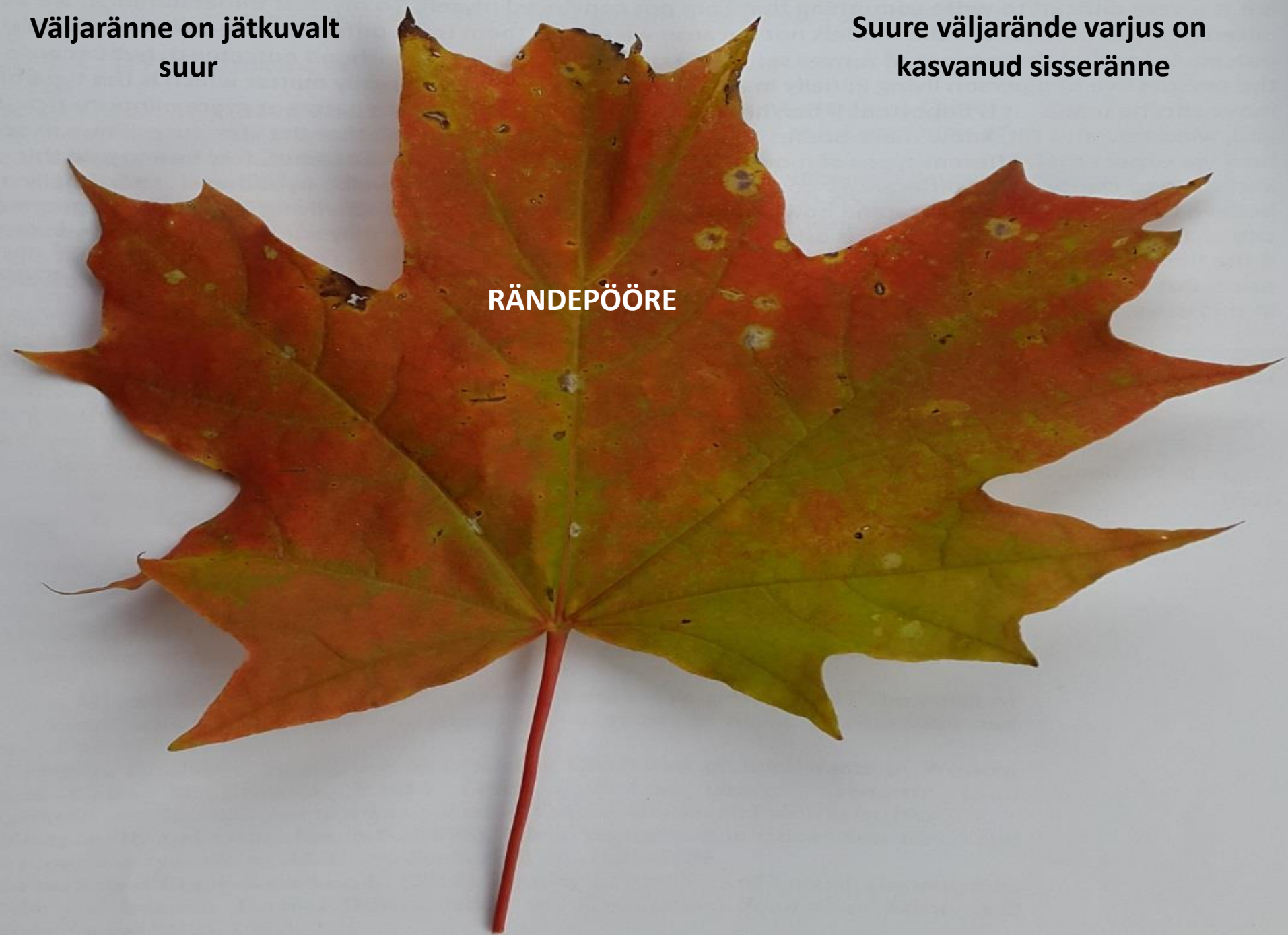
**Tänane Eesti rändepilt  
on kirjum kui kunagi  
varem ajaloos**



**Väljaränne on jätkuvalt suur**

**Suure väljarände varjus on kasvanud sisseränne**

**RÄNDEPÖÖRE**



**Väljaränne on jätkuvalt suur**

**Suure väljarände varjus on kasvanud sisseränne**

**RÄNDEPÖÖRE**

**ELUKOHT JA TÖÖKOHT ON KAKS ERINEVAT ASJA**

**Hargmaisus**





**Väljaränne on jätkuvalt suur**

**Suure väljarände varjus on kasvanud sisseränne**

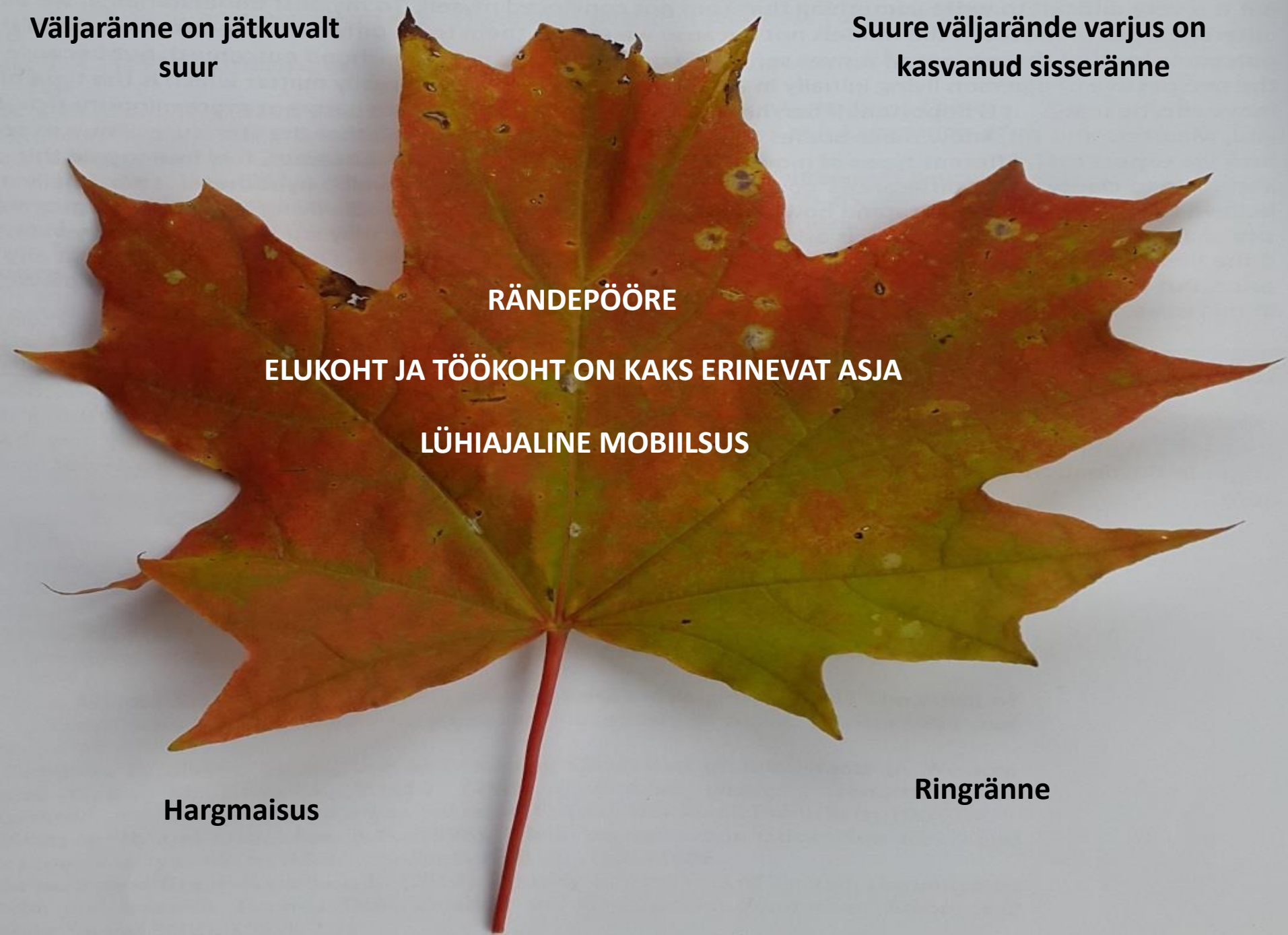
**RÄNDEPÖÖRE**

**ELUKOHT JA TÖÖKOHT ON KAKS ERINEVAT ASJA**

**LÜHIAJALINE MOBIILSUS**

**Hargmaisus**

**Ringränne**



# Kokkuvõte

# Kokkuvõtteks

- ❖ Rände suunda ja ulatust mõjutab heaolu tase, „sobilike“ inimeste olemasolu ja konkreetne sündmus
- ❖ Euroopas rännatakse ida-lääs suunal majanduslike ja demograafiliste tegurite õnnetu kombinatsiooni tõttu 2004, kuid see on muutumas
- ❖ Eesti on astumas uude rändeajastusse, kus rändepilt on muutumas mitmekesisemaks kui kunagi varem

# Kokkuvõtteks

- ❖ Väljaränne: majanduslik
- ❖ Tagasiränne: emotsionaalne kodu-tunne
- ❖ <https://www.youtube.com/watch?v=zJJIPWEJ5O8>

**Eesti demograafiline seisund ja suundumused**  
Tallinn, Riigikogu, 17.02.2016



# Suur tänu!

Tiit.Tammaru@ut.ee

Rahvastiku- ja linnageograafia professor  
Geograafia osakond  
Tartu Ülikool