

Riigikogu rahvastiku toetusrühma seminar 17. veebruar 2016

# Eesti rahvastiku nüüdisareng: sündimus

**Allan Puur**

TLÜ Eesti demograafia keskus



TALLINNA ÜLIKOOL  
Eesti Demograafia Instituut

# Millest juttu tuleb?

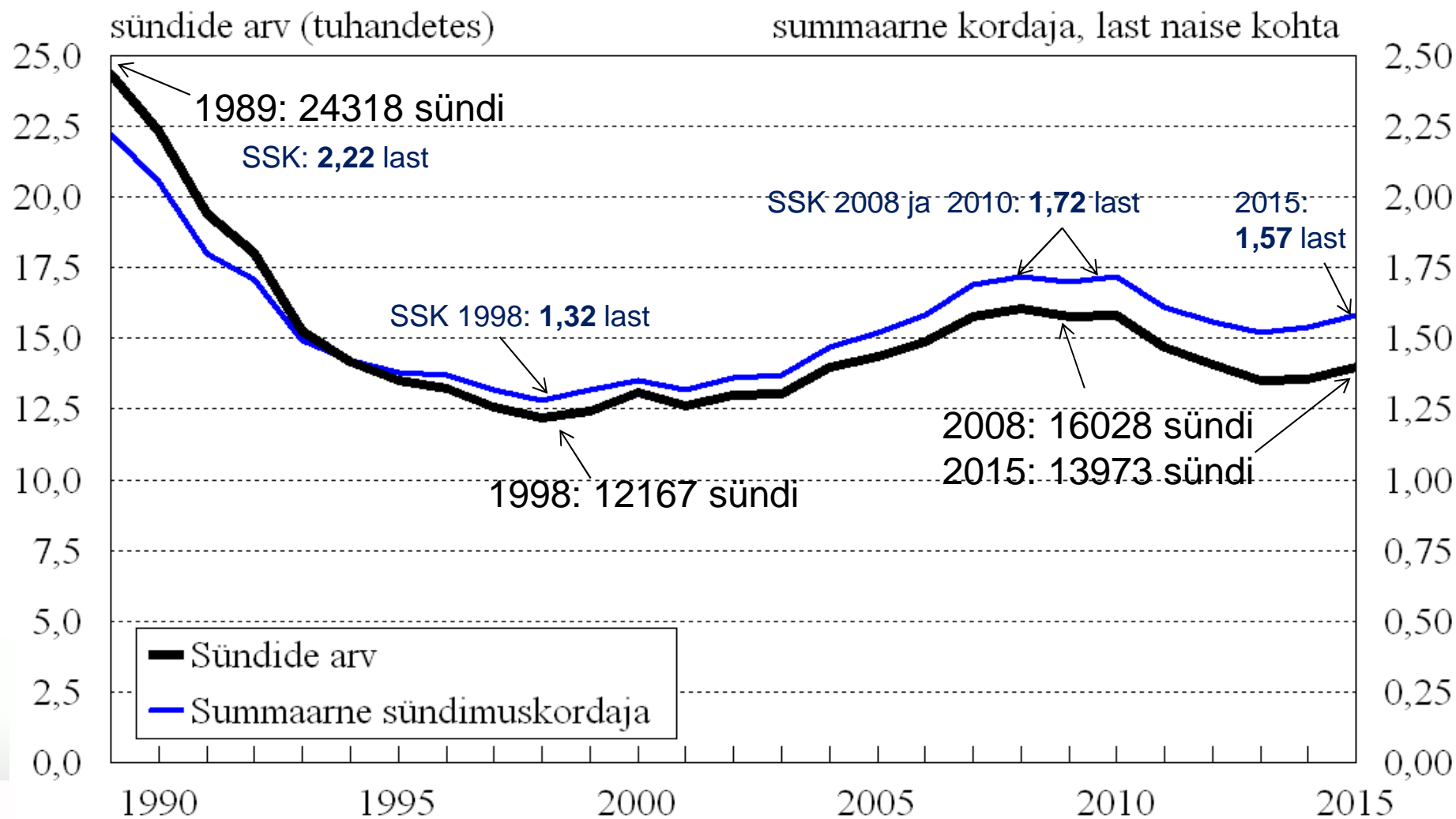
- ▶ Sündimuse põhisuundumused (1989-2015)
  - ▶ Sündide arvu vähenemist põhjustanud tegurid
  - ▶ Perioodvaade, põlvkonnavaade
  - ▶ Eesti võrdluses teiste Euroopa maadega
- ▶ Edasivaade (rahvastikuproгноosid kuni 2100)



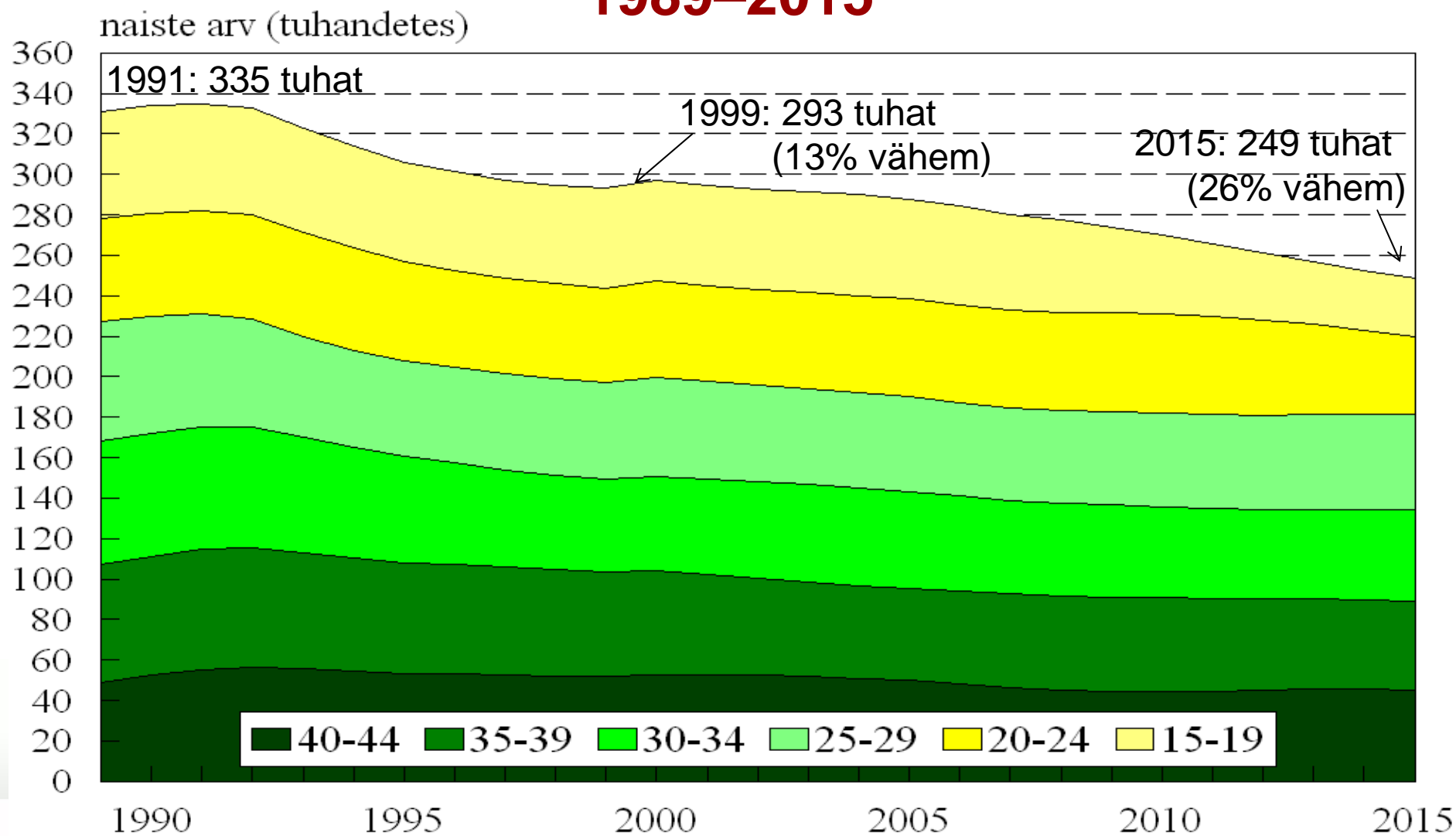
# 1. Suundumused ja põhitegurid



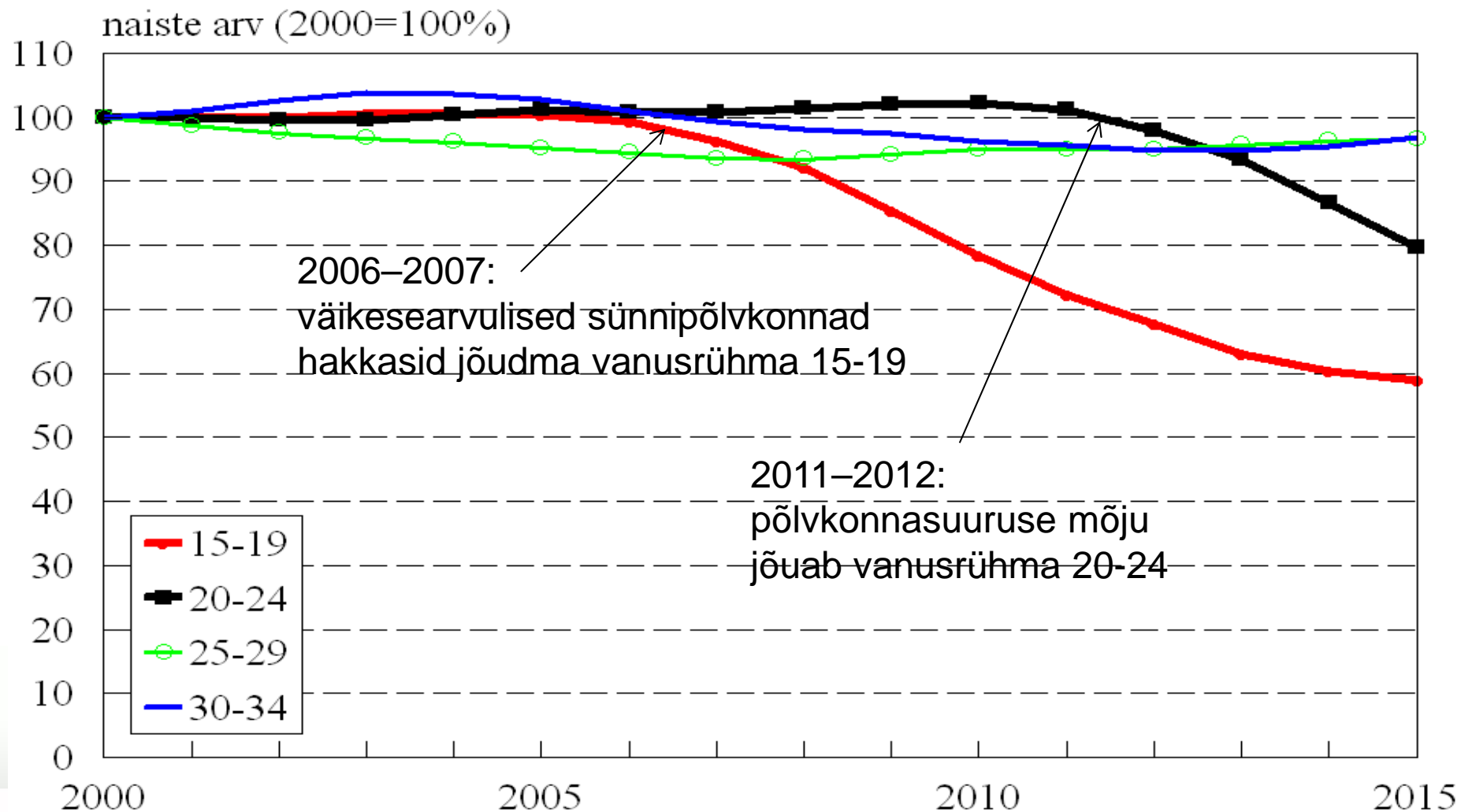
# Sündide arv ja summaarne sündimuskordaja Eesti 1989–2015



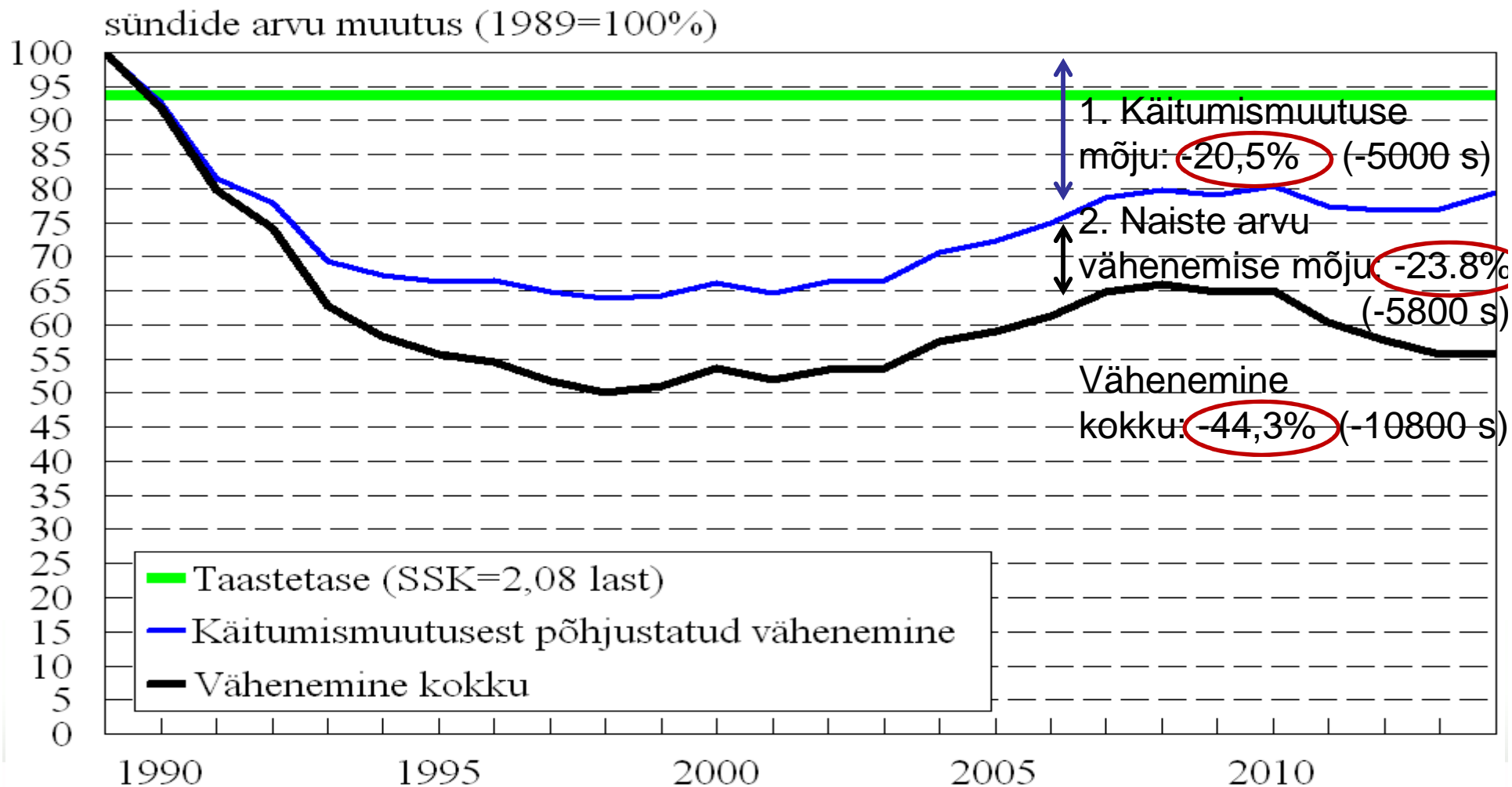
# 15–44-aastaste naiste arv vähenemine 1989–2015



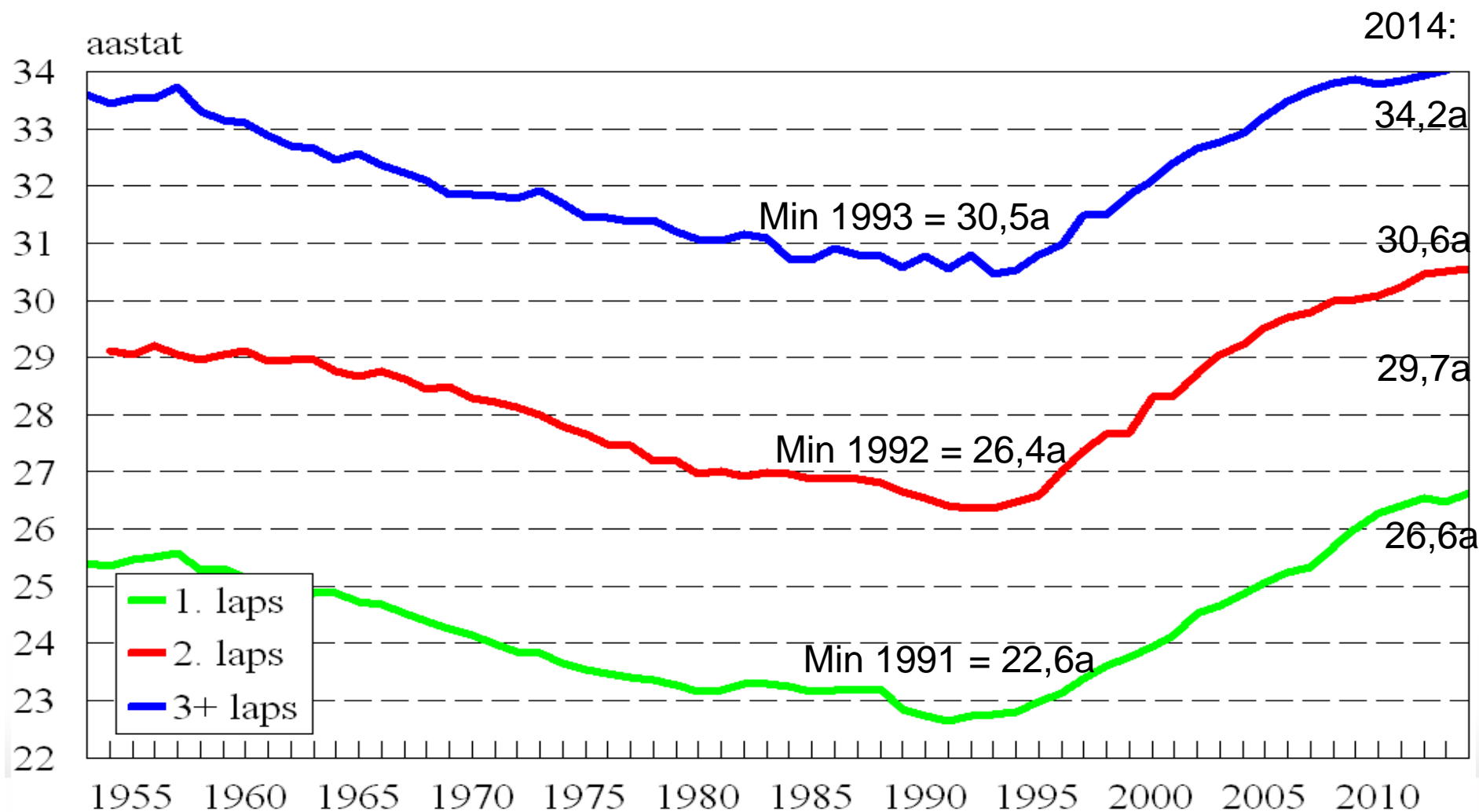
# 15–34-aastaste naiste arv vähenemine 2000–2015: 5-aastased vanusrühmad



# Naiste arvu vähenemise ja käitumismuutuse mõju sündide arvule 1989–2014



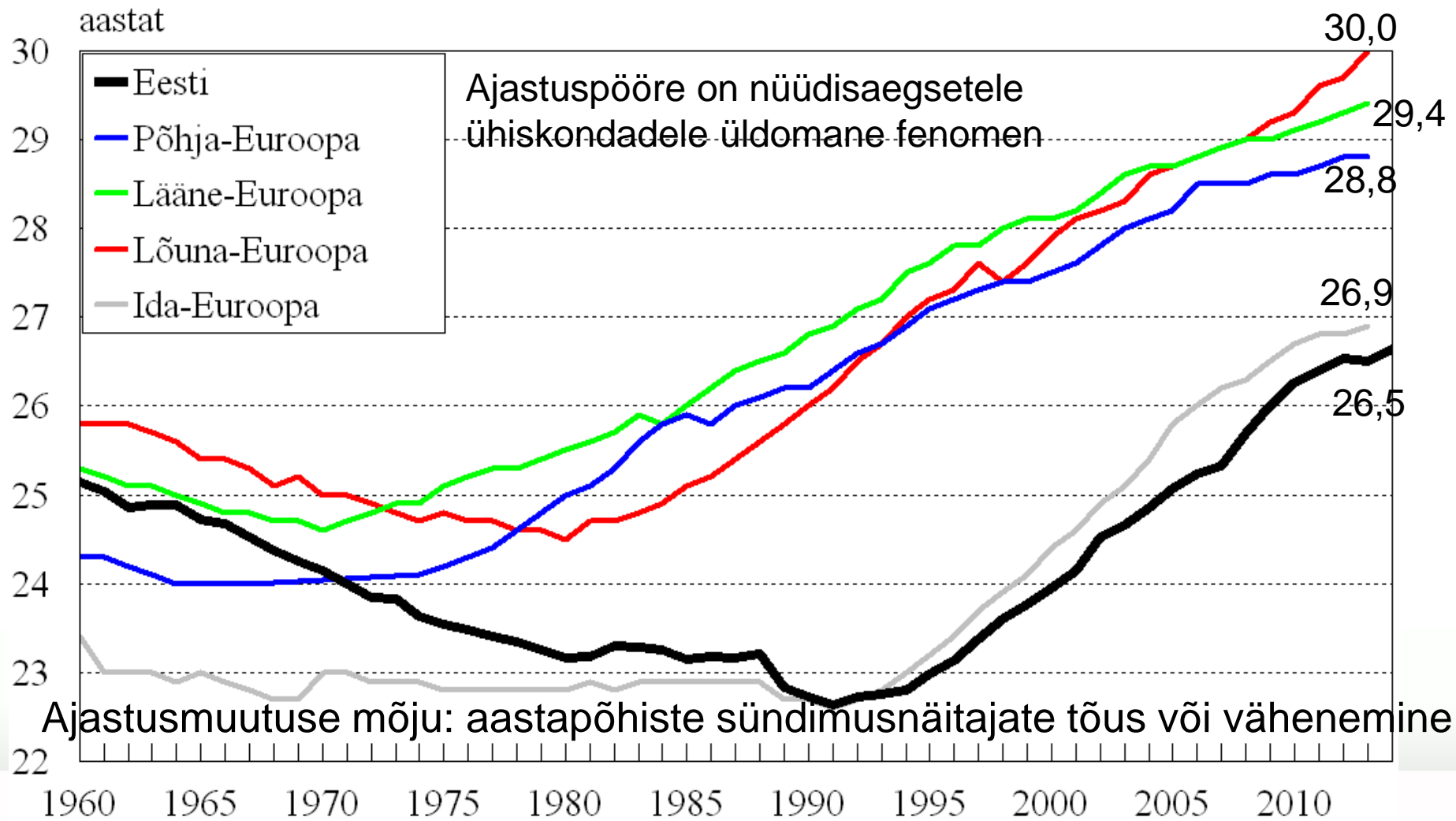
# Käitumispööre sündimuse „noorenemiselt“ „vananemisele“: ema vanus laste sünnil 1953–2014



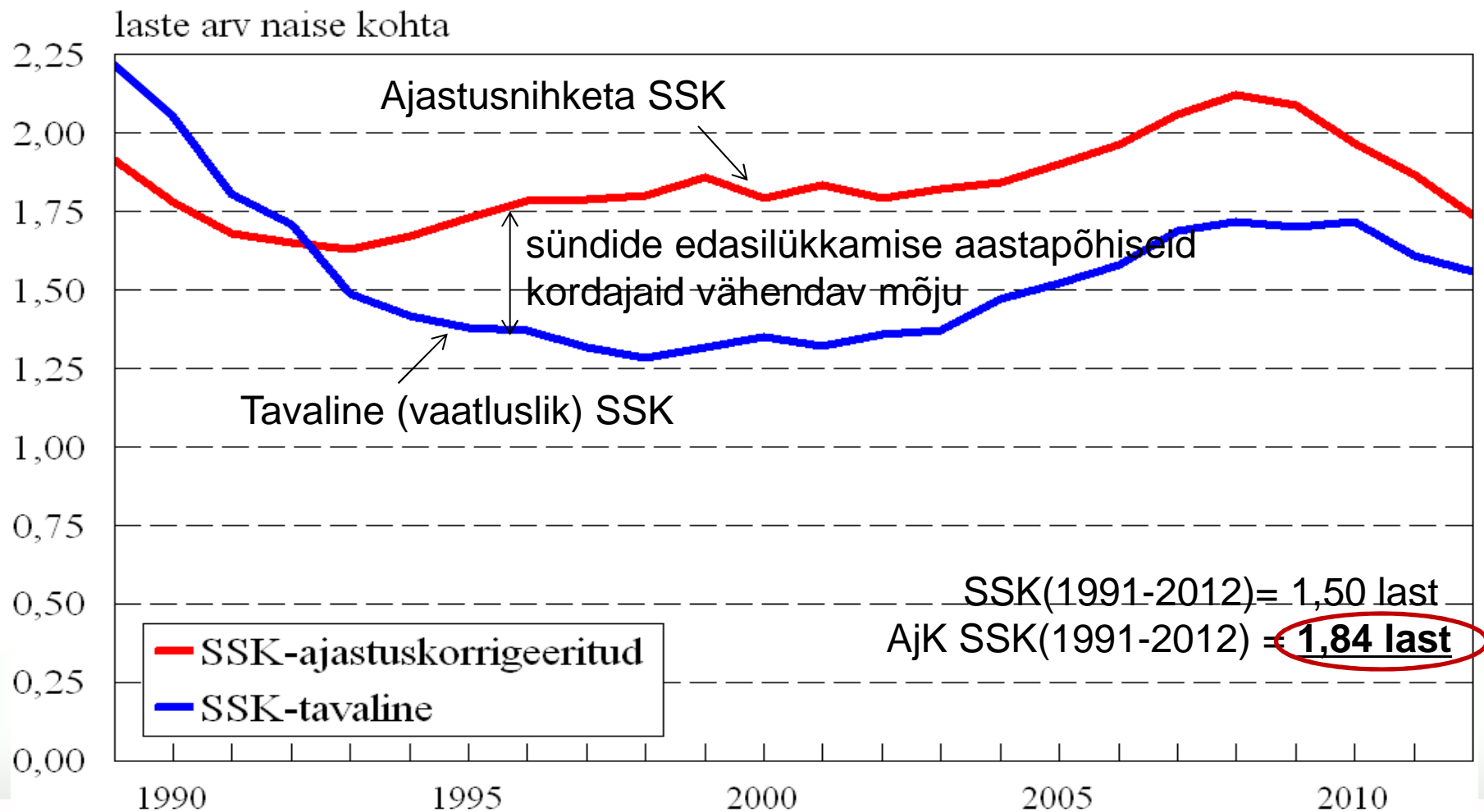


# Ema vanus esimese lapse sünnil

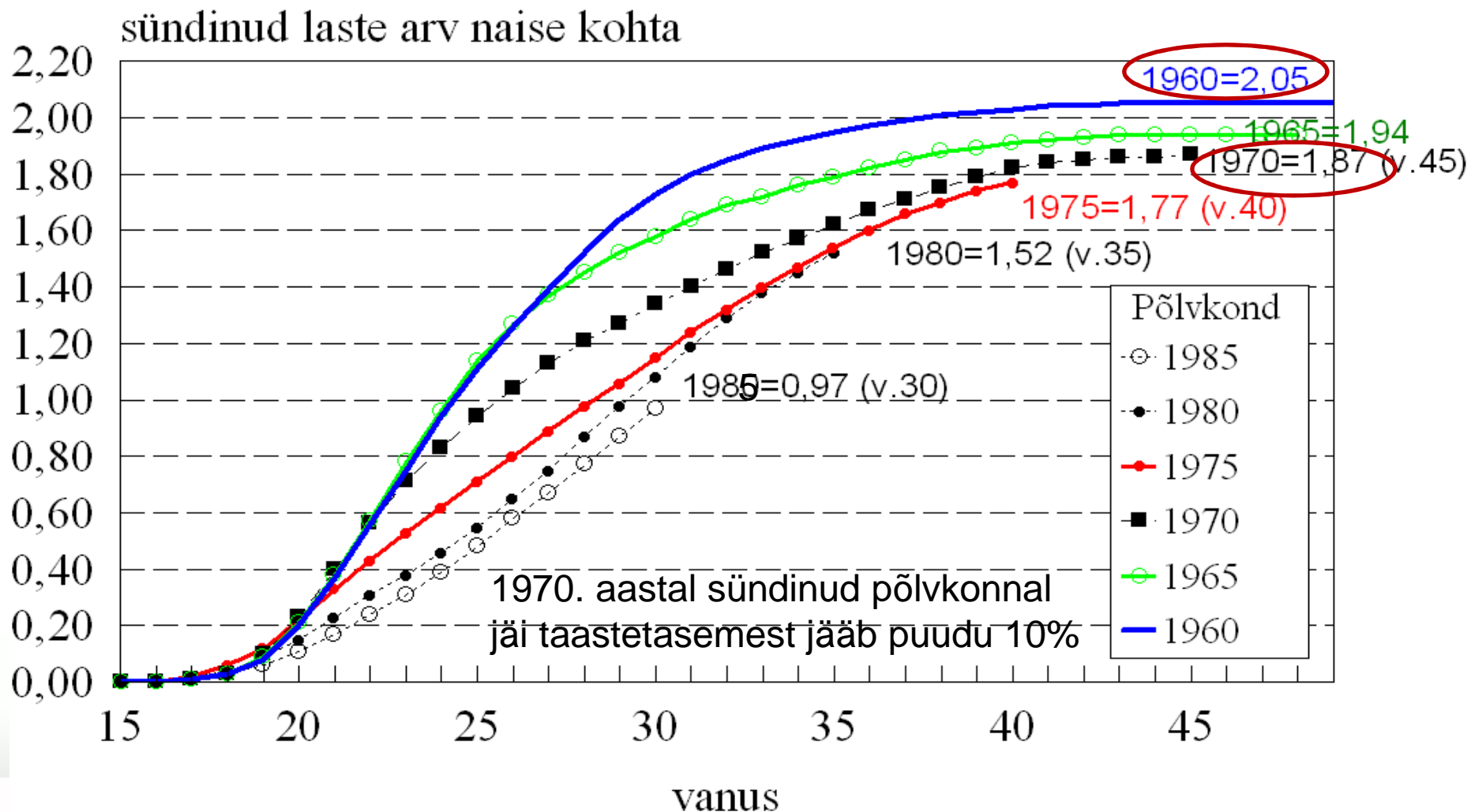
## Eesti ja Euroopa piirkonnad 1960–2013



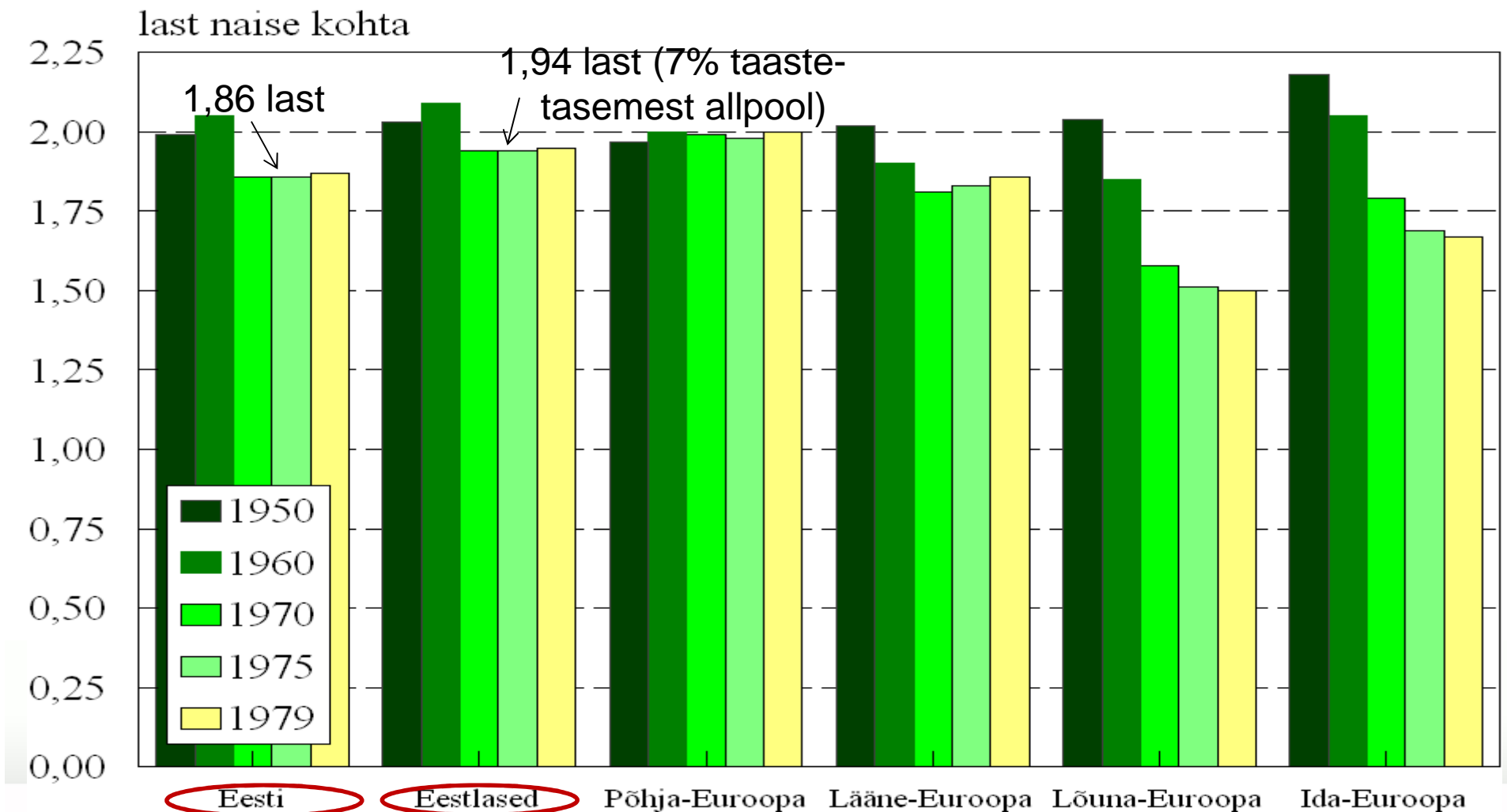
# Sünnitusea tõusu mõjust „puhastatud“ sündimuskordaja 1989–2012



# Sündimus põlvkonnavaates: laste arv 1960–1985 sündinud naistel



# Pölvkonnasündimus: Eesti ja Euroopa piirkonnad 1950, 1960, 1970, 1975 ja 1979 sündinud naised

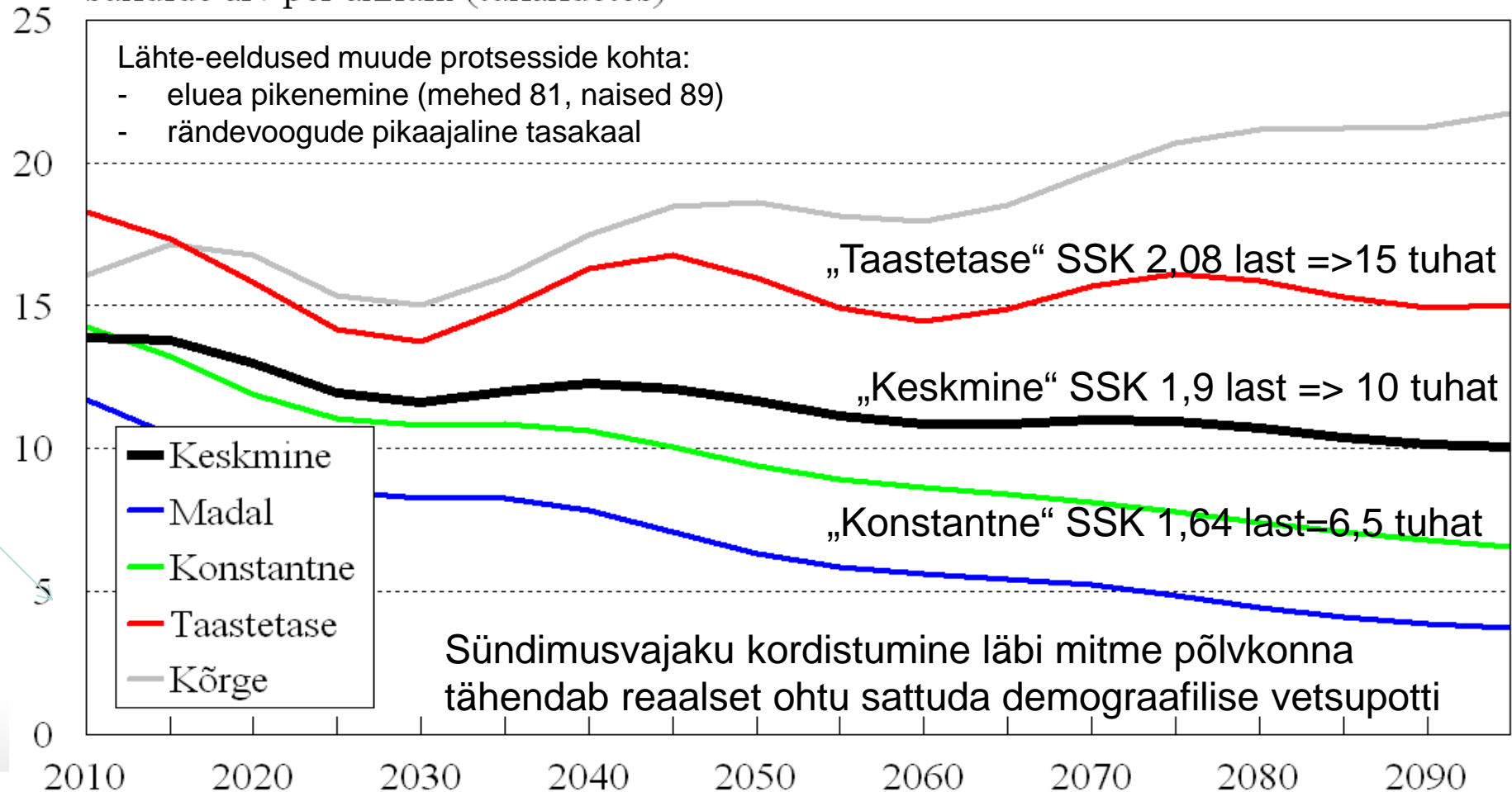


## 2. Edasivaade

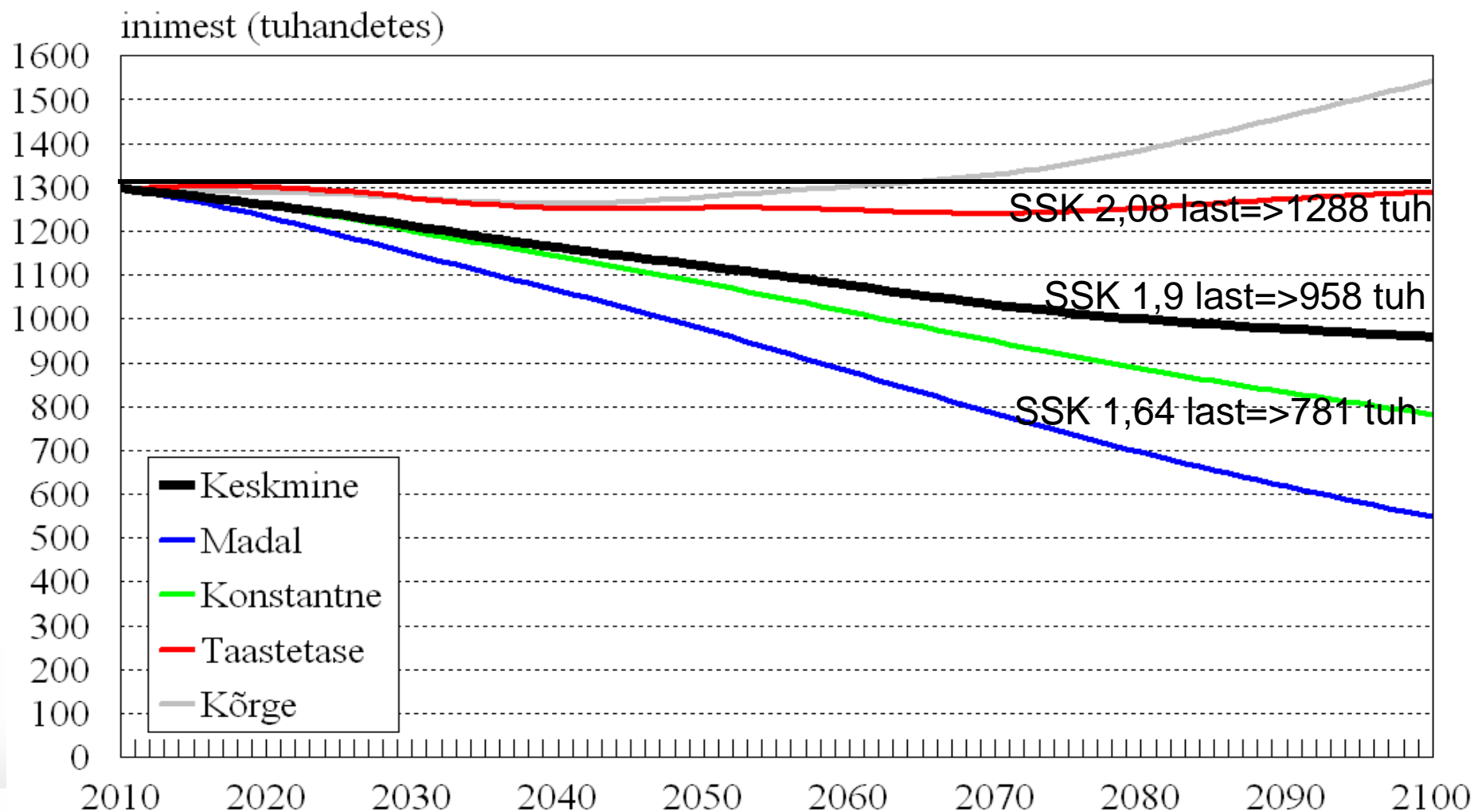


# Prognoositud aastakäigu suurus (~ sündimusest) Eesti kuni 2100

sündide arv per annum (tuhandetes)



# Prognoositud rahvaarv (~ sündimusest) Eesti kuni 2100



# Mõjutamise võimalused

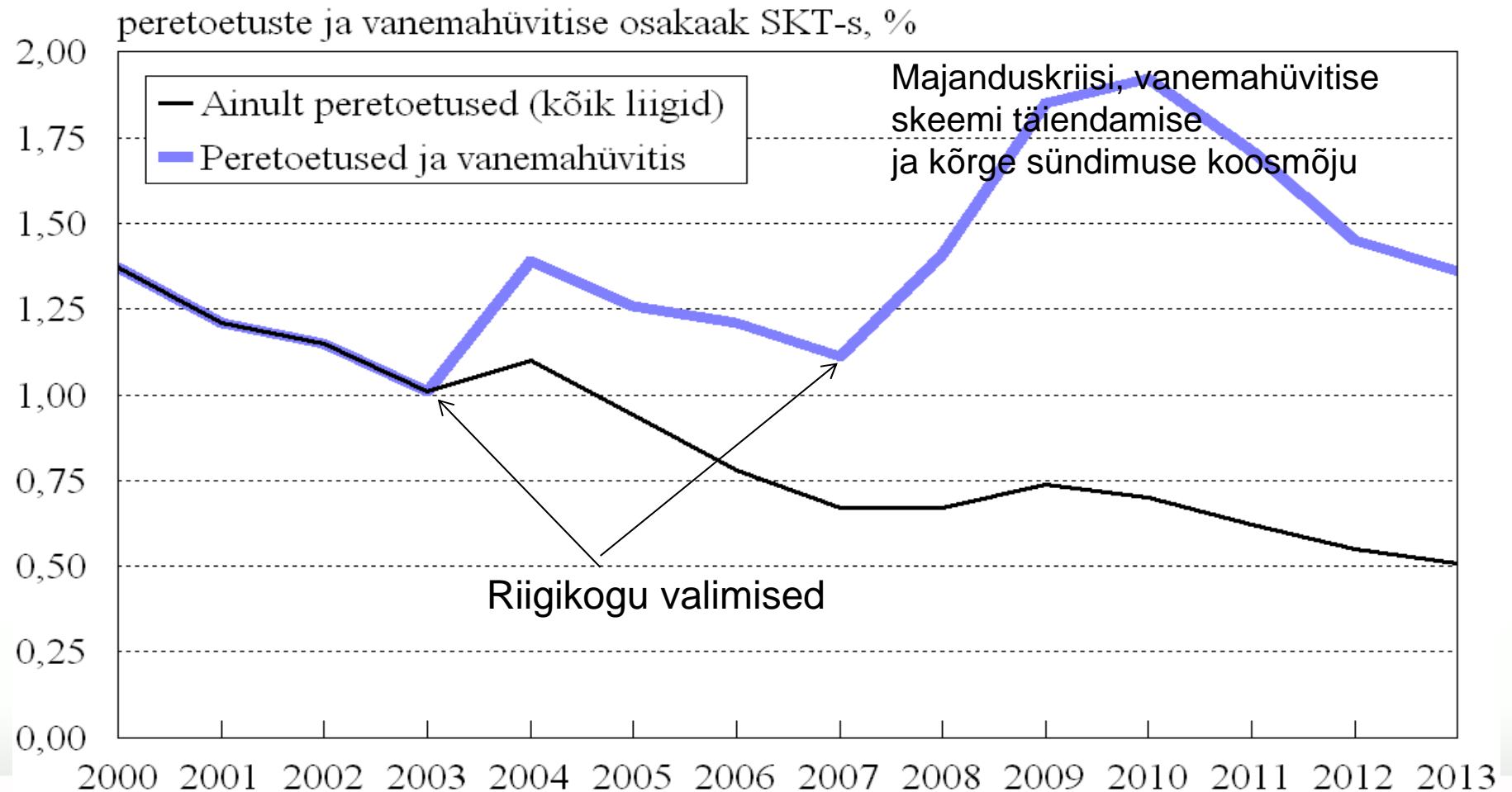
Võimalused on olemas, kuid...

- ▶ teatud asju ei saa muuta (nt põlvkonnasuurus, ajastusnihke mõju) => **eesmärgi sõnastus**
- ▶ lihtsam on mõjutada ajastust kui põlvkonna lõplikku laste arvu => **pikaajalisus, stabiilsus**
- ▶ mõjutegureid on palju, üksiktegurite toimet ei tohi üle hinnata => **süsteemsus, kaudsed mõjud**
- ▶ seosed ei pruugi olla ühiskonniti ühesugused  
=> **tõendus- ja analüüsipõhisus**





# Poliitikakujunduse sõltuvus valimistsüklist



*Aitäh kuulamast!*



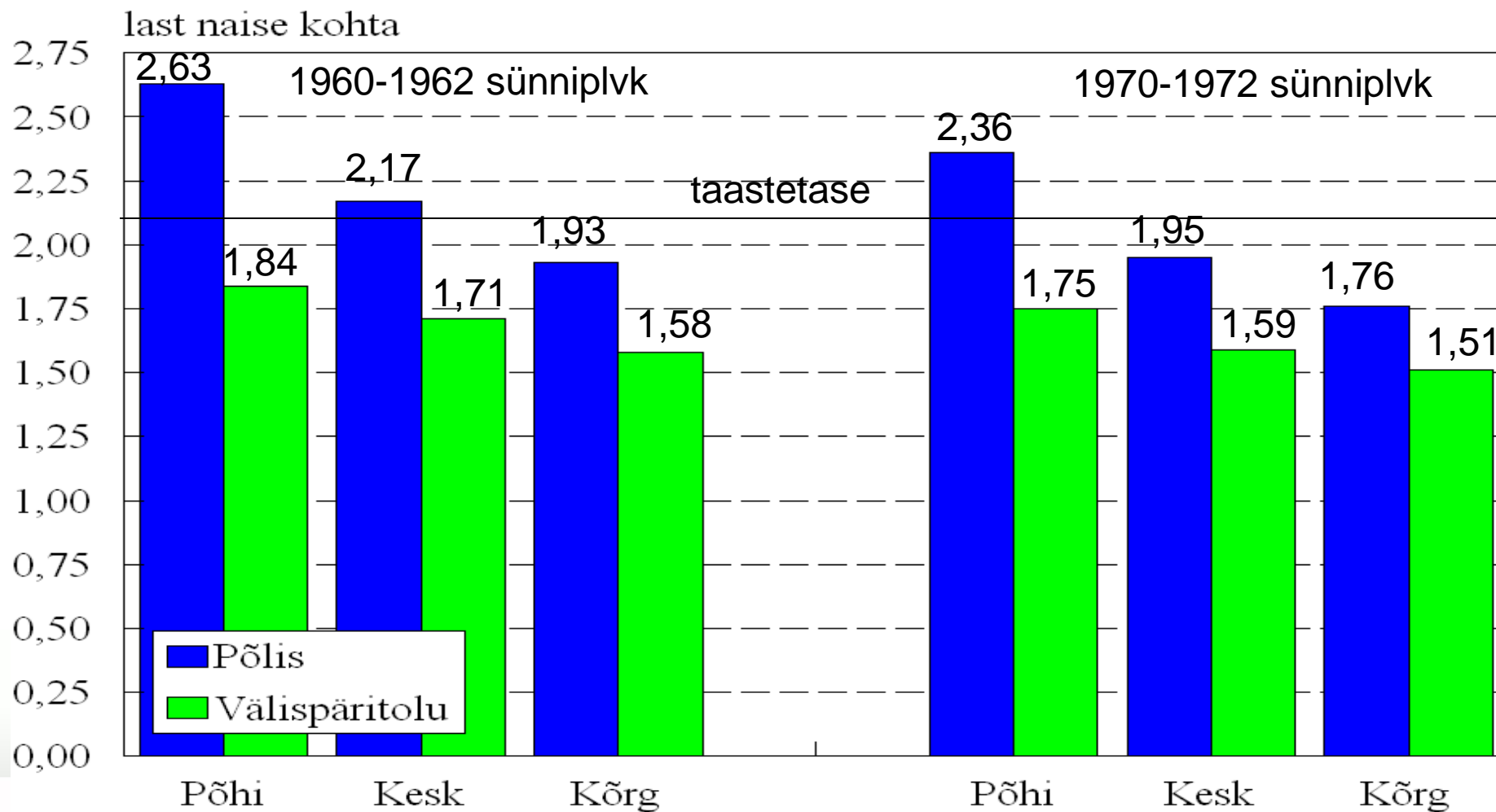
TALLINNA ÜLIKOOL  
Eesti Demograafia Instituut

# Mõned lisaslaidid



TALLINNA ÜLIKOOL  
Eesti Demograafia Instituut

# Laste arv: haridus ja põlisus sünnipõlvkonnad 1960–1962 ja 1970–1972

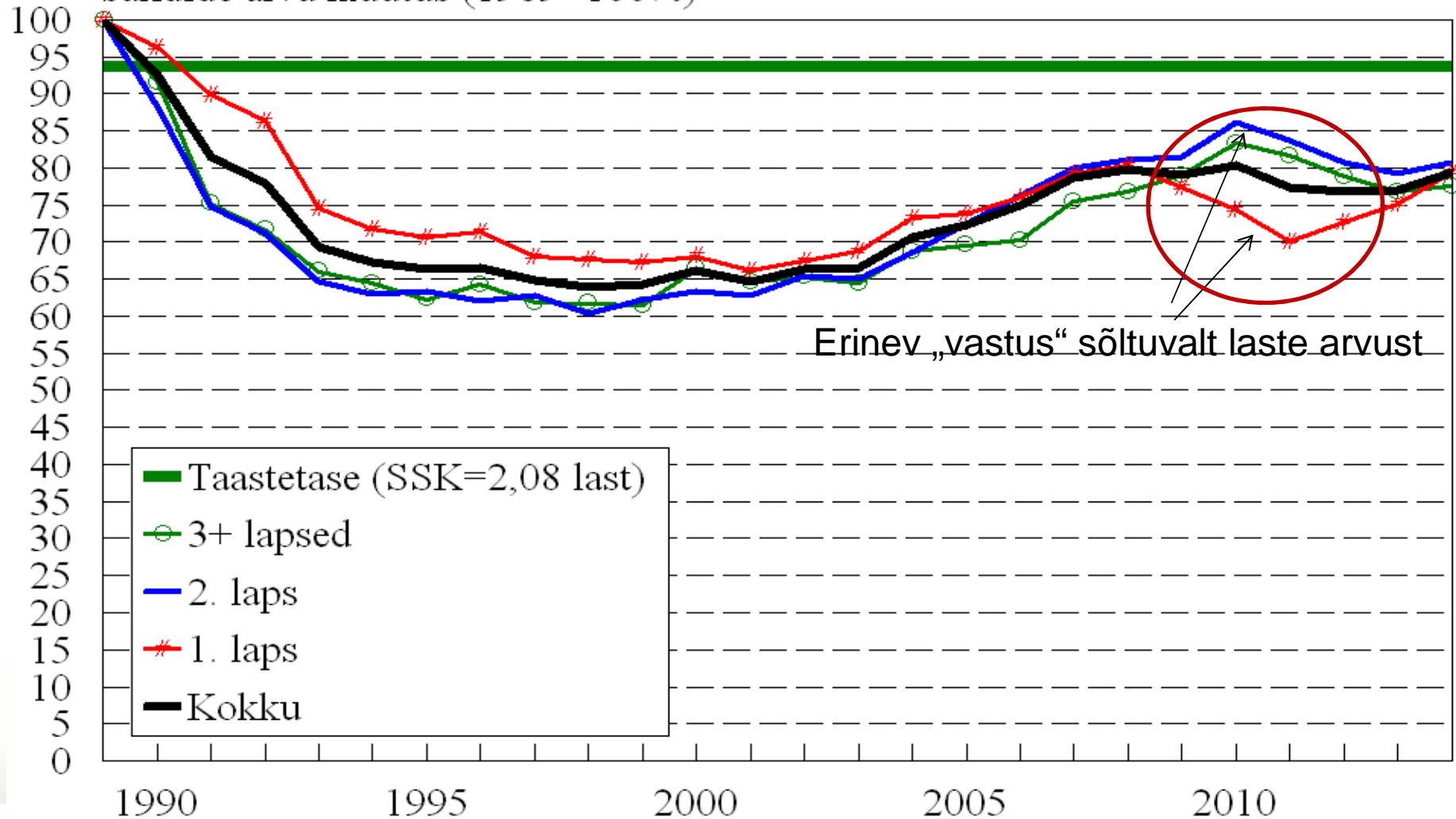


Allikas: REL 2011

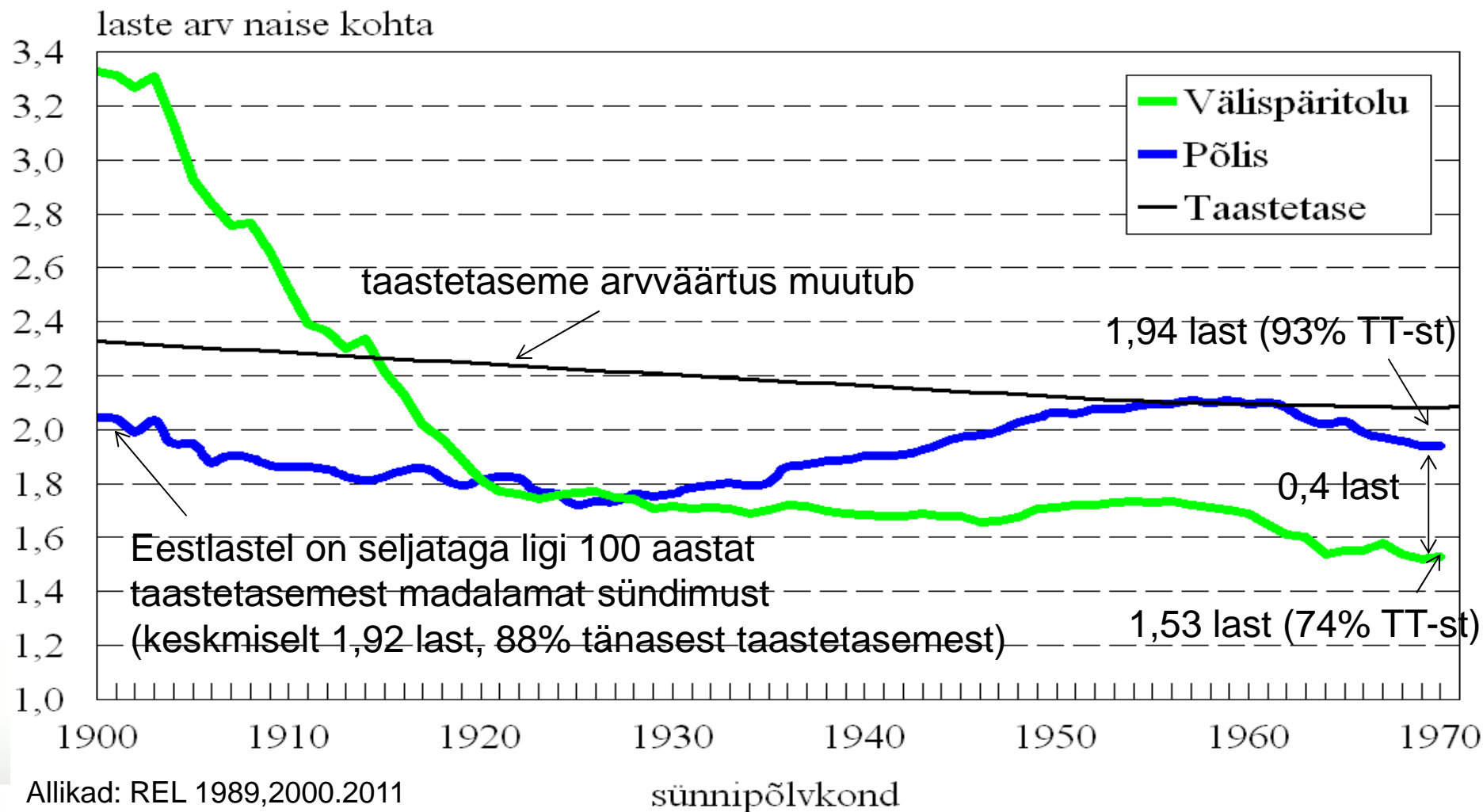


# Vanemapalga mõju 2009-2010 kriisis

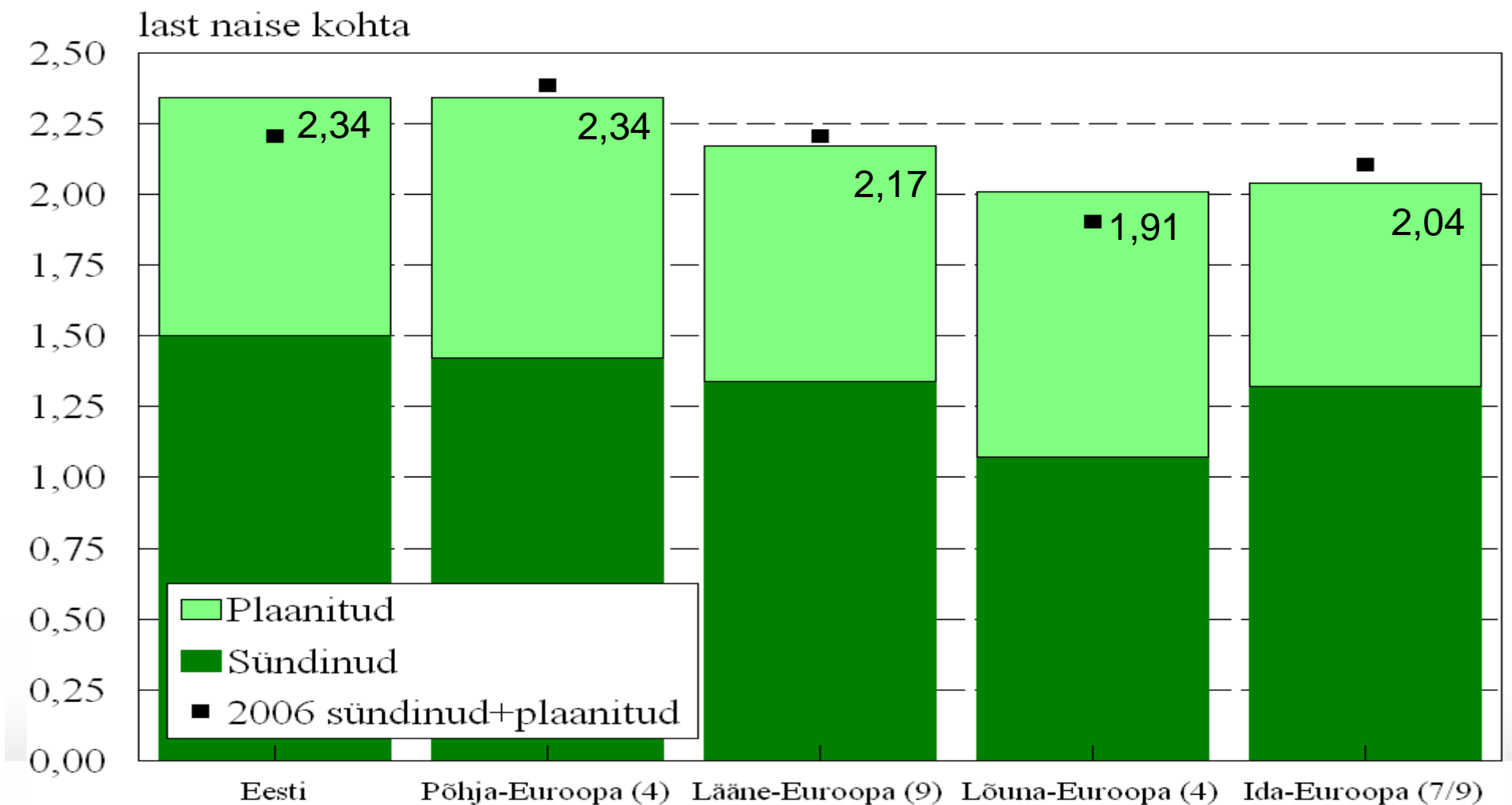
sündide arvu muutus (1989=100%)



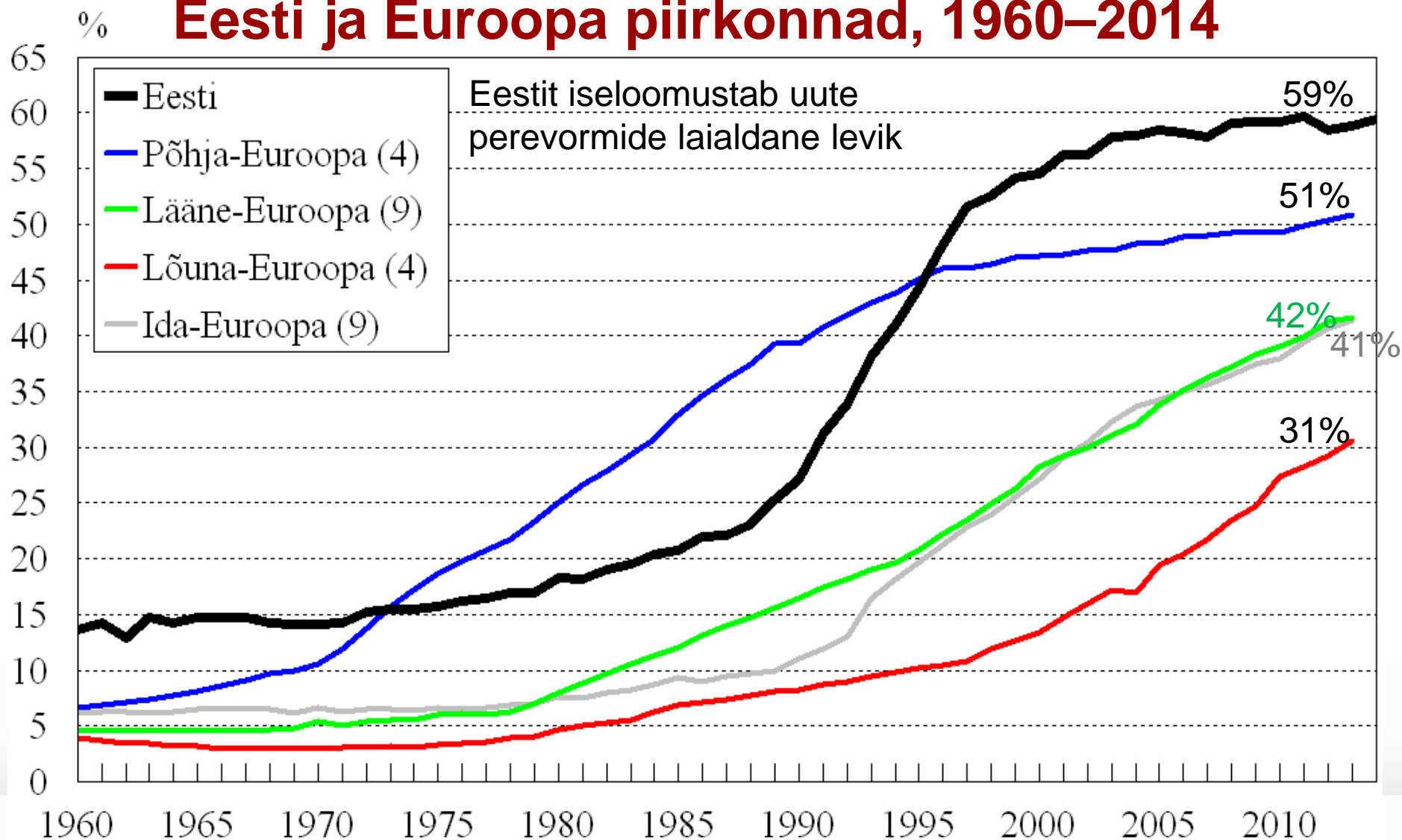
# Laste arv: põlis- ja välispäritolu rahvastik sünnipõlvkonnad 1900–1970



# Sündimuskavatsused: Eesti ja Euroopa piirkonnad 1972–1986 sündinud naispõlvkonnad



# Abieluväliste sündide osakaal Eesti ja Euroopa piirkonnad, 1960–2014





# Prognoositud loomulik iive (~ sündimusest) Eesti kuni 2100

